

Haben Sie an alles gedacht?

Nützliches Zubehör bei der Verarbeitung von Klimaplatten!

Man muss dieses Zubehör nicht verwenden – aber es macht den Einbau oftmals sehr viel einfacher. Wir haben dies aus jahrzehntelanger Erfahrung heraus für Sie in unser Sortiment genommen und bieten es zu attraktiven Preisen an. Weil wir wollen, dass der Einbau für Sie einfach wird und das Ergebnis Sie zu 100% zufrieden stellt! Wie das jeweilige Zubehör funktioniert, haben wir jeweils auf speziellen Infoblättern für Sie dann nochmals dargestellt.

Fugenband 8 Meter Rolle mit abziehbaren Selbstklebestreifen für Fugen zwischen Klimaplatte und Mauerwerk (Wand/ Deckenfuge; Boden/ Wandfuge; Fensterleibung/ Fensterrahmen)



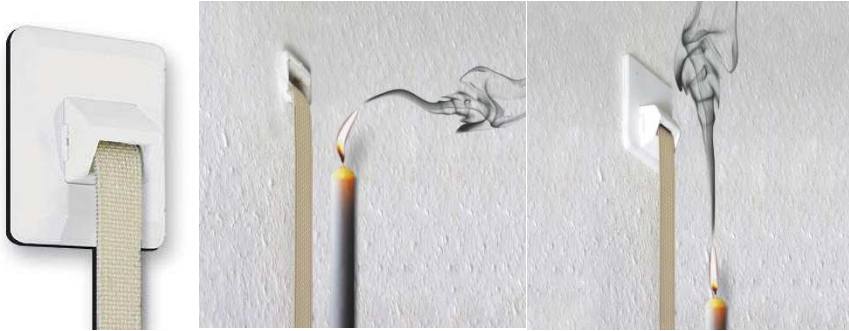
Fugenband gegen Fensterrahmen

Eckschutzleiste aus Kunststoff 2,6 m (abgelängt auf 1,3 m). Zur Verstärkung der Kanten



Rollladengurtführung mit doppelter Bürstendichtung gg. Zugluft;
einfach auf die CS Platte montieren, ohne Gurtausbau. Für 23 mm Gurt

Beachten Sie unser Merkblatt: „Rollladengurtführung – so einfach geht die Montage“

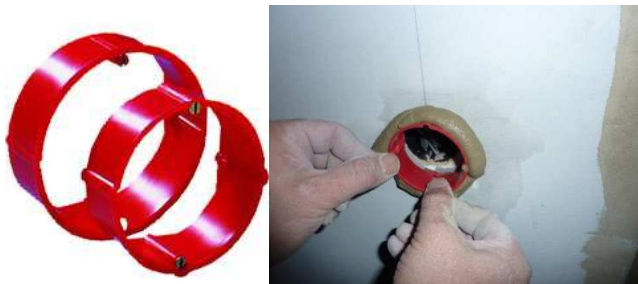


Starterset mit dem notwendigen Werkzeug: Kelle, Zahnkelle, Rührpaddel, Meterstab, Quast und Cuttermesser



Putzausgleich Dosen für Steckdosenmontage

Merkblatt „Steckdosenadapter“ ggf. anfordern



Primer/Grundierung für Gipsputz: hier unsere Sonderhinweise beachten!